

**rotex**  
**ELETTROMECCANICA**



**TYP FD**

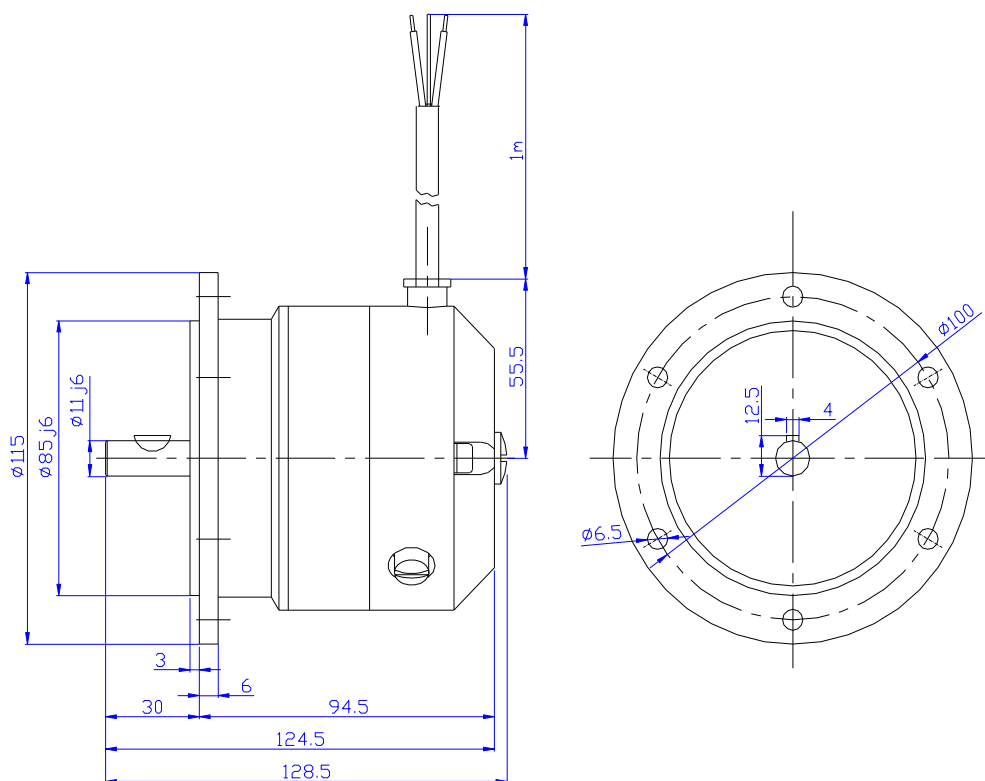
**TACHOPRĄDNICA DC**

## SPECYFIKACJA TECHNICZNA

<b>Stała napięciowa <math>U_0</math></b>	$\pm 3\%$	<b>Volt</b>	<b>20</b>	<b>60</b>
Prąd nominalny		mA	10	5
Prąd maksymalny		mA	200	70
Maksymalna prędkość obrotowa		rpm	6000	5000
Rezystancja przy 20°C	$\pm 10\%$	Ohm	75	400
Wahanie napięcia		%	< 1,0	< 1,0
Liniowość		%	<0.20	<0.20
Odwracalność		%	<0.15	<0.15
Współczynnik temperaturowy		%/C°	-0.015	-0.015
Klasa izolacji			B	B
Stopień ochrony			IP54	IP54
Liczba biegunów			2	2
Moment bezwładności		Kg cm <sup>2</sup>	1,6	1,6
Waga		Kg	2.1	2.1
Kod			01.120	01.121

\* Pozostałe stałe napięciowe  $U_0$  na zapytanie

### FD - B10



Polaryzacja	BIAŁY : + BRAZOWY :	Obrót w kierunku przeciwnym do ruchu wskazówek zegara, patrząc od strony wału
Dostępne opcje		wałek D ( mm ) 7