

Typ FDB D

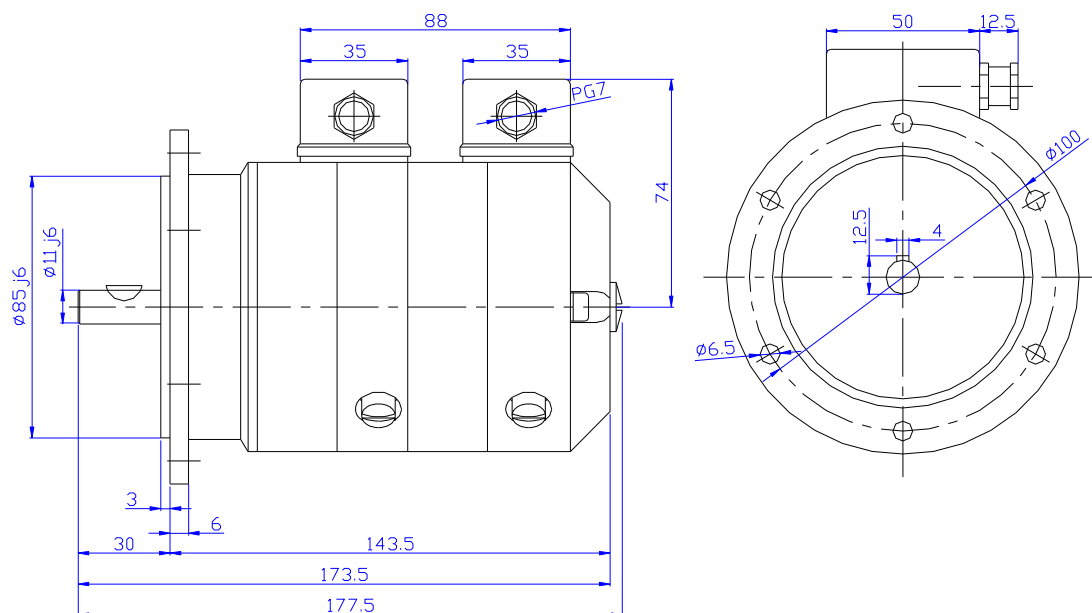
TACHOPRĄDNICA DC

SPECYFIKACJA TECHNICZNA

Stała napięciowa U_0	$\pm 3\%$	Volt	2x20	2x60
Prąd nominalny		mA	10	5
Prąd maksymalny		mA	200	70
Maksymalna prędkość obrotowa		rpm	6000	5000
Rezystancja przy 20°C	$\pm 10\%$	Ohm	75	400
Wahanie napięcia		%	< 1,0	< 1,0
Liniowość		%	<0.20	<0.20
Odwracalność		%	<0.15	<0.15
Współczynnik temperaturowy		%/C°	-0.015	-0.015
Klasa izolacji			B	B
Stopień ochrony			IP54	IP54
Liczba biegunów			2	2
Moment bezwładności		Kg cm ²	2,8	2,8
Waga		Kg	3.4	3.4
Kod			01.182	01.128

* Pozostałe stałe napięciowe U_0 na zapytanie

FDB D - B10



Polaryzacja	A1 : + A2 : -	Obrót w kierunku przeciwnym do ruchu wskazówek zegara, patrząc od strony wału
-------------	------------------	--

Emte – ul. 11 Listopada 36 - 41-500 Chorzów – info@emte.com.pl
www.emte.com.pl – tel. 502 441 397

